

*mWater Explorer est une application mobile qui permet de faciliter le suivi de puits ou forages (en termes de qualité de l'eau, débit, gestion sanitaire, etc).*

## POUR QUOI FAIRE ?

L'application a pour objectif d'améliorer l'accès aux services d'eau et d'assainissement en facilitant leur suivi- elle va permettre de renseigner de manière régulière des informations sur les infrastructures (test de qualité de l'eau sur un puit, inspection d'une latrine...). L'application est préconfigurée pour répondre à ces besoins ce qui réduit le temps de mise en place par rapport à d'autres outils.



- Préconfigurée pour permettre le suivi de points d'eau
- Gratuite, simple d'utilisation, incluant une visualisation cartographique
- S'appuyant sur des initiatives globales



- Peu flexible si l'on souhaite modifier les questions posées (solution pré-configurée)

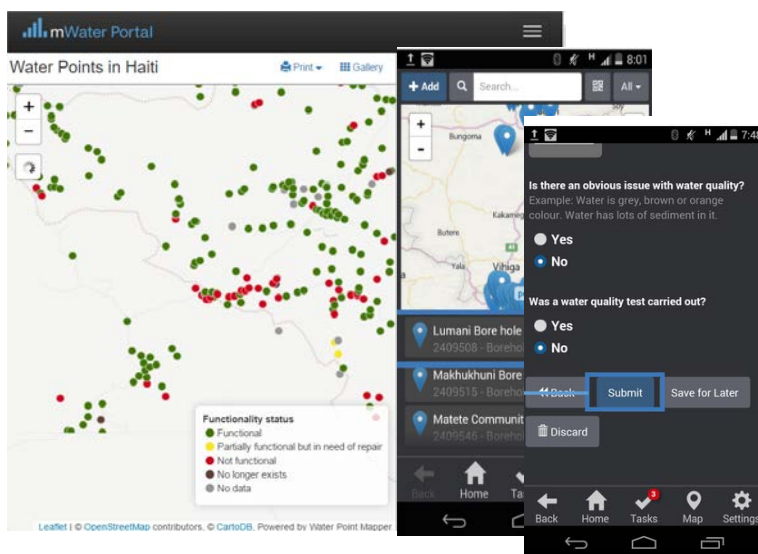
## Prérequis

- Installer **mWater Explorer** par le biais du magasin d'applications (« Store ») du support mobile
- Se familiariser avec l'outil grâce au manuel d'utilisation.



## COMMENT FAIRE ?

1. Ouvrir l'outil
2. Se créer un compte
3. Se rendre sur le terrain au niveau d'une infrastructure et renseigner le questionnaire associé (sur la qualité de l'eau par exemple)
4. Visiter le site web [mWater Portal](http://mWater Portal) : C'est sur ce site que les données collectées sur le terrain sont envoyées et peuvent être visualisées.



L'utilisation de ce type d'outil doit être un choix à l'échelle du projet et non juste d'un membre du projet- penser à bien l'inscrire dans les procédures organisationnelles et prévoir l'accompagnement au changement associé.

mWater propose également une autre application mobile, *mWater Surveyor*, dont les questionnaires peuvent être définis de zéro par le projet, mais qui demande des compétences techniques et méthodologiques plus conséquentes. En savoir plus sur les deux applications sur le [site de mWater](http://site de mWater).

